

LA REVUE DE L'ASSOCIATION EM-FRANCE

Les Micro-organismes efficaces

N°39

MAI / AOÛT 2024

PRIX : 5 €



*Les Micro-organismes Efficaces (EM® ou Effective Microorganisms),
des alliés microscopiques pour stimuler l'équilibre naturel et la
biodiversité dans le sol et l'environnement.*



EM-France
Micro-organismes Efficaces
Association Loi de 1901

INFORMATIONS UTILES



LE BUREAU

Présidente : Jocelyne DELHEZ
Secrétaire : Emmanuel CHEVILLOTTE
Trésorier : David SARAIVA



SITE INTERNET

www.em-france.org



SIÈGE SOCIAL

10 cours Barbey, Appt.52
33800 BORDEAUX



CONTACT

info@em-france.org
Tél : 06 50 59 69 64



DEPUIS LE 1^{er} JANVIER 2024, LA LOI DEMANDE AUX MUNICIPALITÉS DE PROPOSER À CHAQUE CITOYEN UNE SOLUTION LUI PERMETTANT DE NE PAS JETER SES BIODÉCHETS DANS LES ORDURES MÉNAGÈRES RÉSIDUELLES, AFIN QUE CEUX-CI NE SOIENT PLUS ÉLIMINÉS, MAIS VALORISÉS.

Le **Bokashi** est la solution la plus pratique pour recycler et valoriser vos biodéchets, surtout en ville !

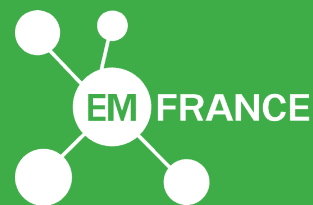
Il s'agit d'un procédé low-tech qui fonctionne sans électricité, à température ambiante, sans vers, sans odeur, n'attire pas les nuisibles et permet de stocker 1 à 3 semaines de DCT (Déchets de Cuisine et de Table) dans un petit container hermétique qui trouve facilement sa place dans la cuisine. Grâce à l'ajout de micro-organismes les DCT fermentent, au lieu de pourrir, et se transforment en un super engrais liquide pour fortifier les plantes et en un amendement très riche pour nourrir la terre.

La boucle est bouclée : une terre bien nourrie donne de beaux fruits et légumes, qui nourrissent les hommes, qui rendent à la terre ce qu'elle leur a donné.



Le compost Bokashi*

Pour recycler vos restes alimentaires
C'est simple, sans odeurs et sans vers !



www.em-france.org

RECETTE DU BOKASHI

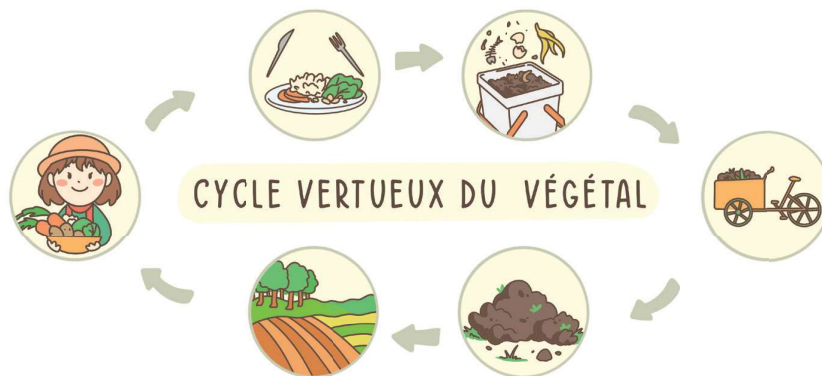
- 1 Tous les jours, déposez vos restes alimentaires avec une poignée de démarreur Bokashi dans le seau, tassez et refermez hermétiquement.
- 2 Tous les 2 ou 3 jours, grâce au robinet d'évacuation, videz le jus de compost, un engrais naturel très riche à diluer dans l'eau d'arrosage de vos plantes.
- 3 Lorsque le seau est plein, laissez fermenter 2 à 3 semaines.
- 4 Le résultat est le compost Bokashi, à mélanger avec de la terre ou des feuilles mortes, qui en 3 semaines se transforme en matière organique très nutritive pour le sol.



***Bokashi** est le mot japonais pour "*Matière organique bien fermentée*"

Le compostage Bokashi : Le meilleur moyen de réintégrer vos biodéchets dans le cycle naturel du végétal, même si vous habitez en appartement.

Ne jetez plus vos biodéchets, valorisez les ! Recyclez vos restes de repas, sans vers et sans odeurs, dans votre cuisine, à température ambiante.



La loi 2015-992 de transition énergétique pour la croissance verte, article L541-1, 4° prévoit: « ... que chaque citoyen ait à sa disposition une solution lui permettant de ne pas jeter ses biodéchets dans les ordures ménagères résiduelles, afin que ceux-ci ne soient plus éliminés, mais valorisés. » (Échéance réglementaire : Depuis le 1^{er} janvier 2024.)

SOMMAIRE

INFORMATIONS UTILES	2
LE MOT DE LA PRÉSIDENTE	5
QUE SONT LES EM ?	6
- Qu'appelle-t-on micro-organismes ?	6
- Les EM sont des Micro organismes efficaces.	6
- D'où viennent-ils ?	6
- De quoi sont constitués les EM	7
- La technologie EM - La fermentation	8
- Comment les EM régénèrent-ils un écosystème ?	9
- L'essentiel selon Professeur Teruo Higa, inventeur des EM	10
- Ce que vous devez encore savoir sur les EM	10
EAU, RESSOURCE VITALE	
L'EAU : UNE RESSOURCE VITALE EN DANGER ?	14
LA MODE, SOURCE DE POLLUTION ?	15
NOTRE EAU DE BOISSON EST-ELLE POLLUÉE ?	16
QUE FAIRE AU NIVEAU INDIVIDUEL ?	18
POLLUTION AUX POLLUANTS ÉTERNELS OU PFAS	19
T'AS PAS FAIT L'ENA ?	20
BIODIVERSITÉ : LA 6 ^{ème} EXTINCTION EST EN ROUTE	22
RCC NOUVELLE-AQUITAINE	26
À MÉDITER	29
TÉMOIGNAGE - UN MOT DE CONCLUSION	30
BULLETIN D'ADHÉSION	31





LE MOT DE LA PRÉSIDENTE

Dans la lignée des étés précédents, l'été 2024 a été plus chaud que la normale avec 2 vagues de chaleur successives et des orages localement très violents. Le dérèglement climatique est maintenant la norme avec des épisodes climatiques extrêmes de plus en plus nombreux.

Est-ce une évolution normale du cycle de notre planète ou est-ce dû aux activités humaines et à la pollution engendrée ?

Les avis sont partagés. Ce qui est sûr c'est que quand l'homme cesse d'intervenir, la nature revient, comme par exemple dans les zones naturelles protégées.

Entre l'effondrement de la biodiversité (page 22), le dérèglement climatique dont les effets sont de plus en plus présents dans nos actualités, et la perturbation du cycle de l'eau (page 14), nous avons du souci à nous faire concernant la dégradation de notre environnement.

*Des hommes, comme **Bruno WISNIEWSKI** d'ADN Conférence, agissent pour sensibiliser les gens à la cause environnementale (page 20) et ainsi tenter d'enrayer le phénomène.*

Préservez notre environnement !

Merci de nous soutenir et bonne lecture à tous !

Jocelyne DELHEZ